

Política de Innovación

CULMIA

Destino, tu hogar






Índice

Política de Innovación	04
1. Finalidad	06
2. Ámbito de aplicación	07
3. Principios básicos de actuación	08

Política de Innovación

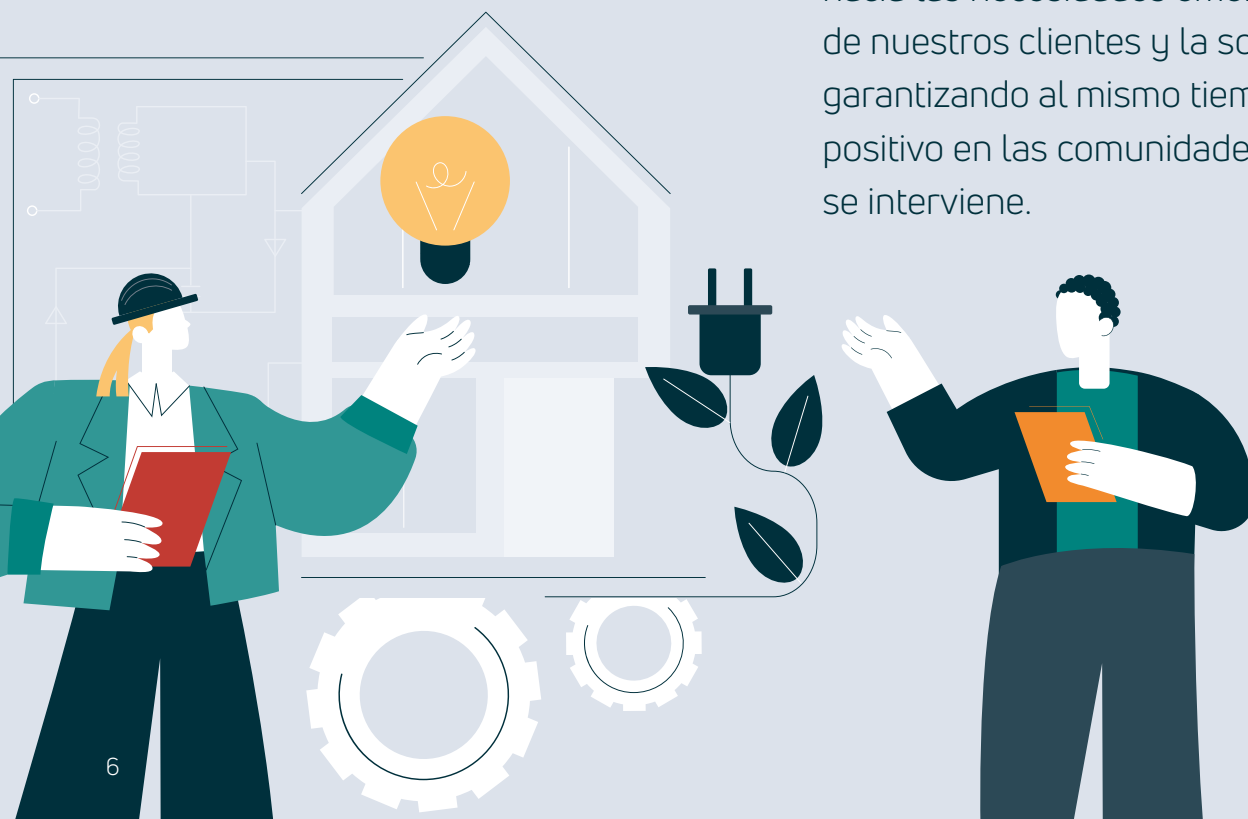


El objetivo de esta Política es proporcionar el marco de referencia para definir y establecer los principios y criterios que rigen las actuaciones en materia de innovación en concordancia con la visión y estrategia de la compañía.

1. Finalidad

En Culmia, entendemos la innovación como un proceso transformador que genera valor añadido para nuestros clientes, empleados, accionista y la sociedad en general. Esta política busca integrar la innovación en el núcleo de nuestras actividades, asegurando nuestra capacidad de adaptación y competitividad en un entorno dinámico y cambiante.

La finalidad de esta Política es establecer un marco estratégico que permita a nuestra empresa liderar el desarrollo de soluciones innovadoras como plataforma de gestión inmobiliaria. Estas soluciones están orientadas a la búsqueda de nuevos modelos de gestión inmobiliaria, la mejora de la eficiencia operativa de todo el proceso constructivo y la adaptación del producto inmobiliario hacia las necesidades emergentes de nuestros clientes y la sociedad, garantizando al mismo tiempo un impacto positivo en las comunidades en las que se interviene.



2.

Ámbito de aplicación

Esta Política se aplica a todas las sociedades del Grupo y a todos los empleados que forman parte de éstas, fomentando el conocimiento y la aplicación de dicha política a las personas y entidades que mantengan relaciones de negocio y/o contractuales con Culmia.



3.

Principios básicos de actuación

La presente Política ha sido aprobada por el Comité de Dirección de Culmia, quedando a libre disposición a todo interviniente en la actividad de la compañía. La Política de Innovación puede ser actualizada y modificada en futuras revisiones.

Para lograr la finalidad de esta Política, Culmia dirige sus actuaciones guiadas por los siguientes principios básicos:



Gestión de la innovación

Implantar un proceso de gestión de la innovación a través de una Dirección de Innovación específica, dotada de los recursos humanos y económicos necesarios para el desarrollo efectivo de la estrategia de innovación, coordinándose con todas las áreas de la organización, garantizando un enfoque transversal.



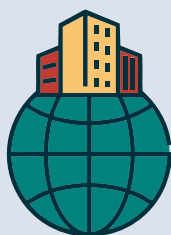
Oportunidades, desafíos y necesidades

Potenciar un sistema de vigilancia e inteligencia estratégica que impulse la identificación de oportunidades y desafíos para Culmia, al igual que la detección de necesidades de innovación en procesos o servicios, con el objetivo de anticiparse a los cambios y a las nuevas necesidades del mercado.



Soluciones de alto impacto

Desarrollar soluciones con alto impacto en sostenibilidad, como nueva cara de la innovación; clave para poder adecuar los cambios necesarios en el sector hacia la descarbonización y las exigencias normativas.



Cultura de innovación

Promover una cultura de innovación que abarque toda la organización, creando entornos de trabajo colaborativos que estimulen, valoren y recompensen la generación de ideas y la implementación de prácticas innovadoras por parte de los empleados.



Ecosistema global de innovación

Participación en el ecosistema global de innovación en los que impulsar la misma en colaboración con startups, emprendedores y proveedores, favoreciendo el intercambio de conocimiento.



Colaboraciones y conocimiento

Fomentar colaboraciones para la diseminación del conocimiento con el mundo académico, intelectual y tecnológico, manteniendo una presencia activa en los principales foros y congresos técnicos de los sectores de nuestra actividad.

Política de Innovación

V00 | 2025

CULMIA



900 929 282
culmia.com